

あさもく通信

# ～晩春から初夏～

今年も美しい季節がめぐって参りました

平成29年4月号

浅野木材株式会社  
岐阜県大垣市築捨町  
2丁目67番地  
TEL:0584-89-4247

晩春とは、4月5日～5月5日頃（旧暦3月）/初夏とは、5月6日～6月5日頃（旧暦4月）

## 4月行事：「水門川のたらい舟」

平成29年4/15～5/7（土日祝祭日の11日間）  
※詳細は大垣市HPへ



<たらい舟>  
楕円形で重さは約100Kg  
真竹で組まれた箍（たが）...  
専門職人の技術が頼り！

★実は「たらい舟」製作に、  
浅野木材も携わっています。



## 5月行事：「大垣祭り」

平成29年5/13（土）・14（日）※詳細は大垣市  
HPへ

八幡神社の例大祭：起源は慶安元年（1648年）

<祭り13やま>

三両やま：神楽、大黒、恵比寿  
十町やま：相生、布袋、菅原、鯰（なまず）  
榊、浦嶋、玉の井、松竹、愛宕  
狸々（しょうじょう）

平成27年 国重要無形民俗文化財に指定  
平成28年 ユネスコ無形文化遺産に登録



## 春が旬の「ヤギチーズ」

ヤギのミルクで作られたチーズを「シェーブルチーズ」といいます

低カロリーでヘルシー。

独特の風味；

熟成の若いものはフレッシュな酸味が特徴です。

熟成が進むにつれナッツのような濃厚な風味に変わっていきます。

★ワインとの相性は抜群！



※ 一度は食べてみて！チャレンジ！！

## 初夏のインテリア

リビングや寝室などの小物を変えるだけで、梅雨時の気分転換になります。模様替えといっても、大掛かりなものではなく小物を変えるだけでも・・・。夏素材のインテリア用品は湿気に強くて、実用的です。チャレンジしてみてください！！



ラフィア素材のバッグ

※ラフィアは、ヤシの葉を使った天然素材

## カビとシロアリの繁殖時期

### <カビ予防>

4月末～6月頃

- ①湿度調整... 湿気はカビの繁殖を促進する加湿器などで。
- ②こまめに掃除... ホコリもカビの養分繁殖を促進する。
- ③春の大掃除... 特に結露が生じやすい窓際、靴箱、クローゼット、浴室台所も重点的に！

### <シロアリ予防>

- ①床下を暖めない... 通気をよくする。
  - ②床下や庭に木材などを置かない  
段ボールの紙もシロアリの大好物。
  - ③羽アリを見つけたら即、駆除をする
- ※ご連絡いただけたら、浅野木材がとんで行きます！

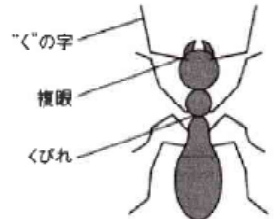
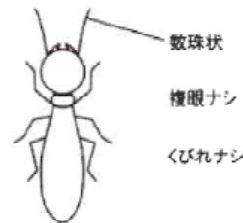
シロアリ  
ゴキブリの親戚

黒アリ  
蜂の親戚

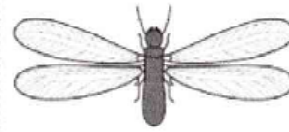
蛹(さなぎ)にならない

蛹(さなぎ)になる

働きアリ



羽アリ



羽は薄く、4枚ともほぼ同じ大きさ  
根元に切離線があり、簡単に切り離せる  
ヤマトシロアリは黒色、イエシロアリは茶色  
複眼がある

羽は厚く、前羽が大きく、後羽が小さい  
羽脈が太くて少ない

シロアリと黒アリの違い

## 【 浅野木材株式会社 】

1967年(昭和42)創業、おかげ様をもちまして「50周年」を迎えることができました。ありがとうございます。

昭和42年頃

カラーテレビ本放送開始、初の「建国記念日」



※右の写真は、昭和46年頃の築捨二丁目  
国道258号線沿いです。

### ～編集後録～

創業50年を期に、皆様との新たな繋がり方を考え、この情報誌(年3～4回)を発行することにしました。

「季節の話題」や参考になる「住まい情報」を提供していきたいと思っています。

これからも、宜しくお願いします。